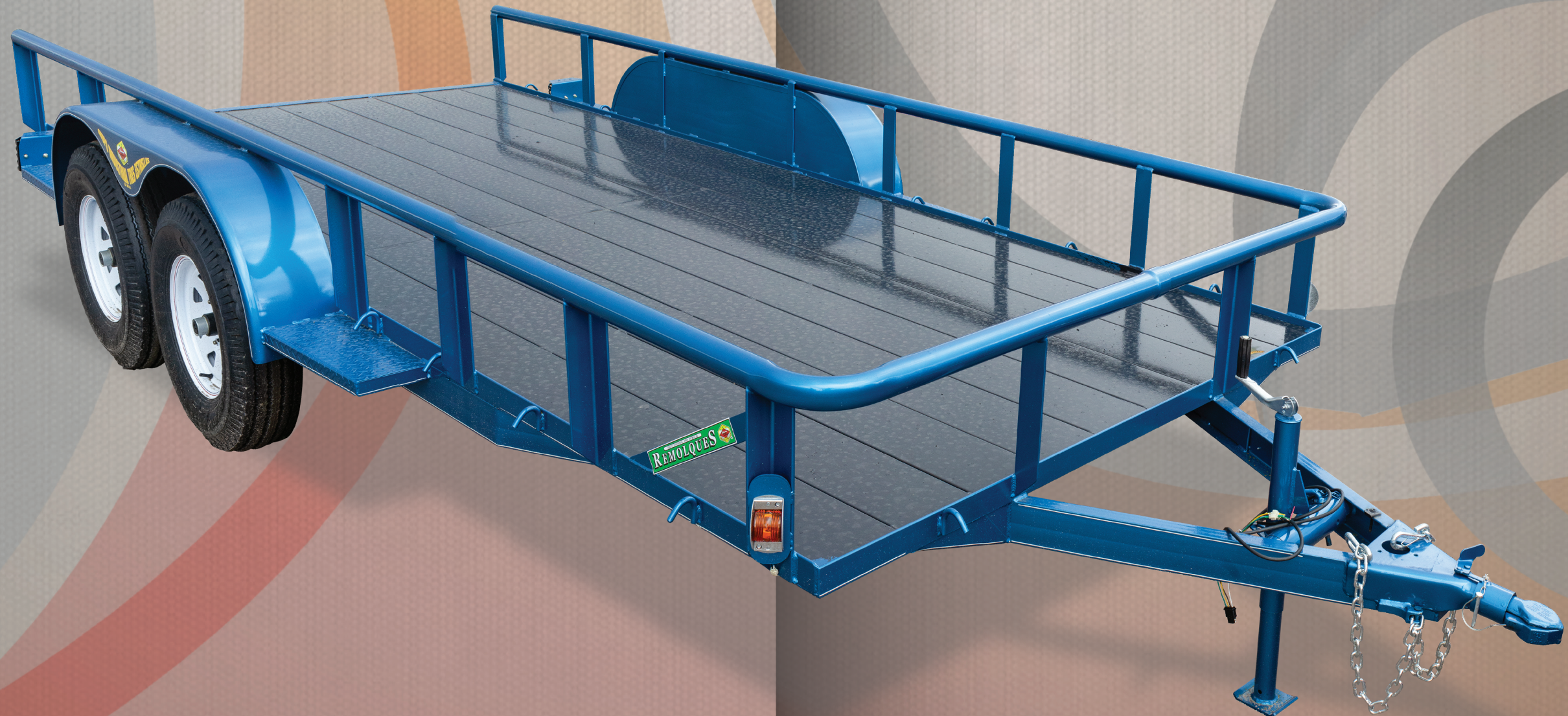




GRUPO INDUSTRIAL TRES ESTRELLAS

REMOLQUES CAMA BAJA

EQUIPOS HECHOS PARA SERVIR Y DURAR



MODELO CB-6516 L 3T

TIPO REMOLQUE: CAMA BAJA

DIMENSIONES: 6.5 X 16 PIES

CAPACIDAD: 3,000 KG

TIPO REDILAS: ABIERTAS



GRUPO INDUSTRIAL TRES ESTRELLAS

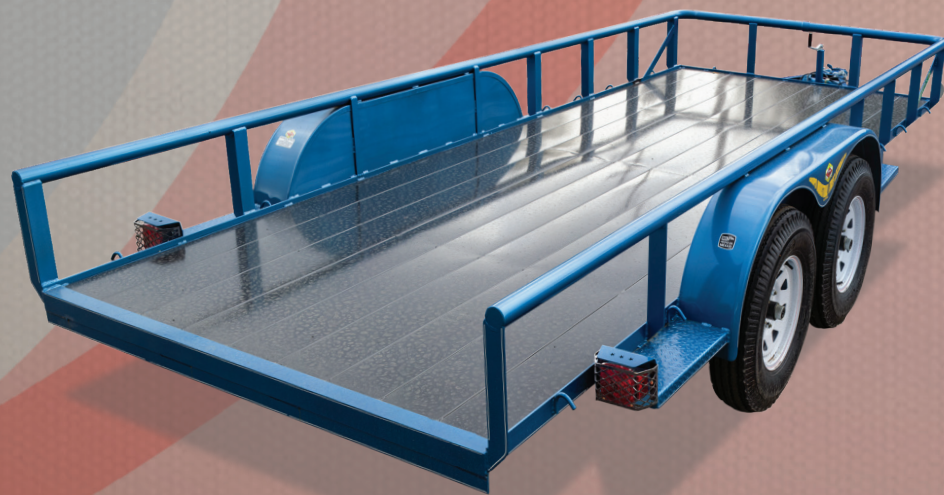
Por definición, un remolque cama baja es aquel que sus ruedas se encuentran adosadas en la parte lateral, por fuera de la zona de carga, con lo que se logra que la plataforma de carga esté lo más cercana posible al piso, para facilitar el ascenso y descenso de cargas.

En el Grupo Industrial Tres Estrellas fabricamos remolques de cualquier tipo, de acuerdo a las necesidades específicas del cliente, color, frenos, colocación de caja de herramienta, winch, toldo, capacidad, etc.

Tenemos en existencia la totalidad de las refacciones y partes del remolque, para reposición en caso de deterioro natural o por colisión, por lo que se puede mantener el equipo en inmejorables condiciones, aún con el paso del tiempo.

Si requiere de alguna refacción o equipo, podemos enviar pedidos a cualquier lugar de la república, incluso fuera del país.

La solidez de nuestra maquinaria y equipos garantizan una larga vida útil, aún en condiciones de trabajo pesado, están hechos para servir y durar.



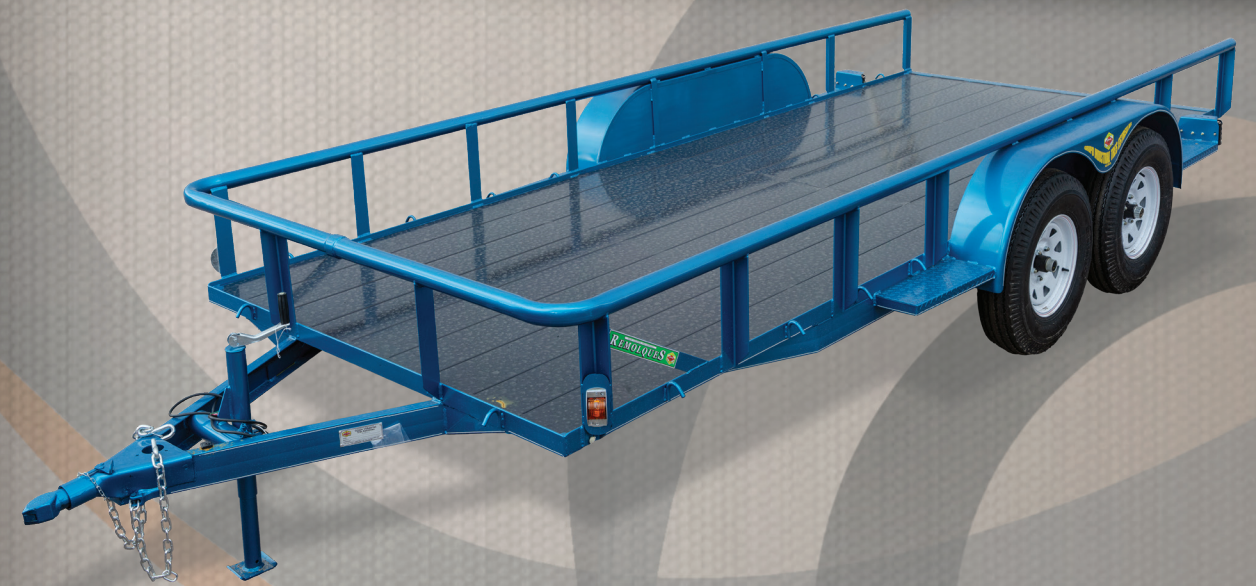
MODELO CB-6516 L 3T

TIPO REMOLQUE: CAMA BAJA

DIMENSIONES: 6.5 X 16 PIES

REMOLQUES CAMA BAJA

EQUIPOS HECHOS PARA SERVIR Y DURAR



RESUMEN DE ESPECIFICACIONES

TIPO DE REMOLQUE:	CAMA BAJA, MODELO CB-6516 L 3T
DIMENSIONES:	6.5 X 16 PIES
CAPACIDAD DE CARGA:	3,000 KILOGRAMOS
NÚMERO DE EJES:	DOS
TIPO DE REDILAS:	ABIERTAS
PISO:	METÁLICO, DE POLINES TIPO MONTEN
GATO DE ELEVACIÓN:	CAPACIDAD PARA 3,000 LB
JALÓN DE ENGANCHE:	DE FUNDICIÓN CAPACIDAD DE 7,000 LIBRAS
RUEDAS Y RINES:	DE 15 PULGADAS
MUELLES:	DE 4 HOJAS

CAPACIDAD: 3,000 KG

TIPO REDILAS: ABIERTAS



GRUPO INDUSTRIAL TRES ESTRELLAS

1. Este remolque es tipo cama baja, es decir, su característica principal es que las ruedas se localizan en el exterior de la plataforma de carga, para hacer descender ésta última lo más cercano posible al nivel del suelo, para facilitar el ascenso y descenso de cargas.

2. Plataforma de carga:

La plataforma de carga tiene dimensiones de 6.5 X 16 pies. Las redilas son abiertas.

El piso de la plataforma de carga es metálico, a base de polines tipo monten.

Tiene una capacidad de carga de 3,000 kilogramos.

3. Se equipó con jalón de enganche de fundición, cabeza romboide, tipo A, clase IV, con capacidad para 7,000 libras; admite bola de enganche de 2 pulgadas.

4. Redilas abiertas de 12 pulgadas de altura con un tubular de 2 pulgadas de diámetro en la parte superior.

Para darle mayor fortaleza al conjunto, cuenta con 14 postes verticales de ángulo de 2 pulgadas de ancho, 6 distribuidos en cada uno de los dos laterales, 2 más en la parte frontal.

5. Sistema de suspensión:

Dos ejes tubulares, rectos, con capacidad de 3,500 lb, de 82 pulgadas de largo, con 5 birlos, separación entre birlos de 5 pulgadas. Embalados con grasa para ejes de alta temperatura, sistema de lubricación Posi lube.

Sistema de suspensión con 4 juegos de muelles de cuatro hojas, de 1.75 pulgadas de ancho, con ojillos en los extremos, con capacidad para 1,750 lb.

6. Lanza tipo "V", fabricada en canal estructural de 4 pulgadas.

7. Se soldó a un tubo de montaje, un gato mecánico de elevación, con palanca en la parte superior, que le permite girarlo y replegarlo cuando no se utiliza; el gato tiene una capacidad de 3 mil libras; su función es sustentar el remolque de forma segura, o bien, facilitar la maniobra de enganche.

Dimensiones: retraído 22 pulgadas; desplegado, 37 pulgadas.

8. Rines de de 6 pulgadas de ancho, 15 de diámetro, cinco agujeros, ocho aspas; especificaciones:

Capacidad 1,870 libras, separación entre birlos de 5 en 5 pulgadas. Estos rines tienen un baño de fosfato de zinc

y pintura en polvo DuPont al horno, altamente inhibidores de la corrosión.

Tienen montadas llantas convencionales de 15 pulgadas.

9. Con dos cadenas de seguridad de 1/4 X 27 pulgadas; mantienen la conexión entre el remolque y el vehículo remolcador, en caso de que el acoplamiento o la bola, se separen de forma accidental.

Características: acero al carbono, acabado galvanizado para evitar la corrosión; eslabones electrosoldados; ganchos de sujeción con pestillo de seguridad, colocados en uno de los extremos; grado 30; capacidad de trabajo de 1,330 libras.

10. Guardafangos para dos ejes, tipo gota, fabricados en lámina lisa.

11. Cuenta con estribos a ambos lados del remolque, contruidos con lámina antiderrapante.

11. Listas de pintura y vinil reflectivos, aplicados dimensionalmente, para efectos de hacerlo más visible, ya sea durante la noche o en condiciones de escasa iluminación.

12. Sistema de luces:

Sistema de luces LED, selladas, mon-

tadas en goma: 2 frontales tipo Peterson, color ámbar, de 2.5 X 2 pulgadas, de seis diodos; otras 2 en la parte posterior, color rojo, de 5 X 5 pulgadas, con protector de malla; estas luces cumplen con las regulaciones oficiales para circular en todo tipo de carreteras.

La conexión eléctrica es de una sola pieza, plana, preparada para cuatro polos, macho y hembra, preparados para instalarse en el vehículo remolcador.

Cableado. Multiconductor de 4 cables de cobre estañado (1/12, 3/14), específico para remolques, camisa en PVC, con características de alta retardancia a la llama, resistente a la abrasión, a hidrocarburos, aceites y agentes químicos, posee excelentes propiedades mecánicas.

13. El acabado general es de alta precisión, diseño en un software CAD, la totalidad de los componentes de metal se procesan con equipo de corte y tornos CNC.

14. Contamos con distribuidores en casi toda la geografía nacional, se puede consultar cuál es el más cercano a su ubicación en nuestra página web, en la caja "DISTRIBUIDORES".

MODELO CB-6516 L 3T

TIPO REMOLQUE: CAMA BAJA

DIMENSIONES: 6.5 X 16 PIES

REMOLQUES CAMA BAJA

EQUIPOS HECHOS PARA SERVIR Y DURAR

CAPACIDAD: 3,000 KG

TIPO REDILAS: ABIERTAS